

IDENTIFICACIÓN

PA-PD.9 (T)

BARRIO

PEDRIZAS

HOJA

24

PLANEAMIENTO INCORPORADO:

Plan Parcial - PD-2 "Morales"

Identificación y Localización

Ordenación

Planeamiento y Gestión

Planeamiento incorporado:

Plan Parcial PD-2 "Morales". Aprobación Inicial: 22-06-06

Gestión Urbanística:

Sistema de Compensación

Convenio Urbanístico:

Plan Especial de Infraestructuras Básicas:

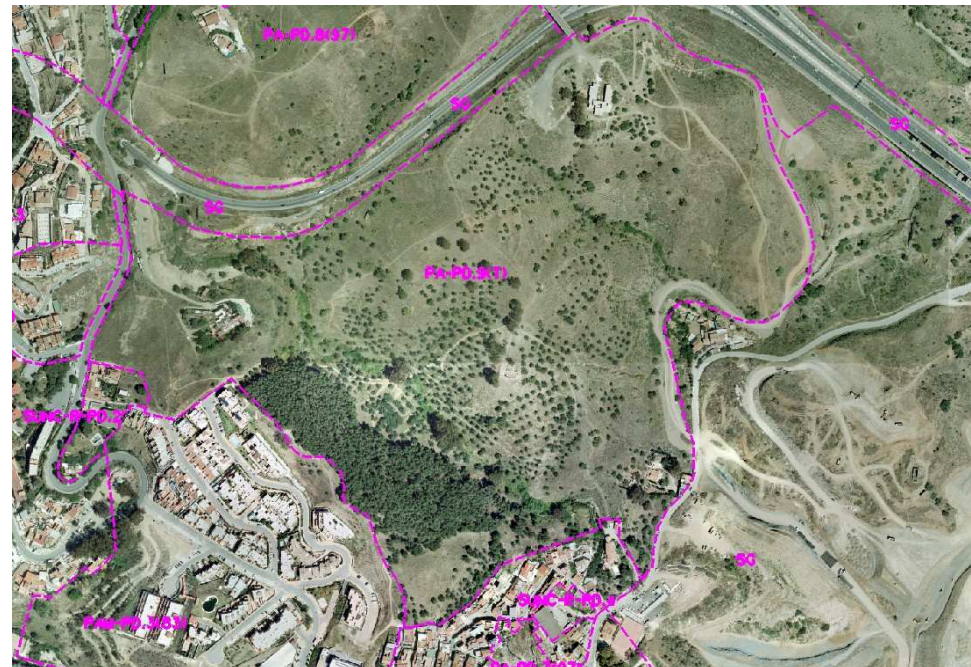
Plan Especial Litoral Este. Aprobación Definitiva: 29-11-02

CONDICIONES

- 1.- Control paisajístico: Cesión zona verde urbanizada (reforestación/parque).  
Superficie: 114.660 m<sup>2</sup>s.
- 2.- Infraestructuras: Conexiones con la carretera de Colmenar y con enlace autovía.
- 3.- Ordenanza: Unifamiliar Aislada UAS-2 y Ciudad Jardín CJ-1.
- 4.- Urbanización: Tratamientos de borde y enlace.
- 5.- Número máximo de viviendas: 454 viviendas.
- 6.- Impacto moderado (2) del PGOU-97.
- 7.- Riesgo geotécnico (3) del PGOU-97.

DETERMINACIONES

<b>SUPERFICIE DEL ÁMBITO:</b>	303.513,69 m <sup>2</sup> s	<b>Ie m<sup>2</sup>t/m<sup>2</sup>s:</b>	0,176
<b>EDIFICABILIDAD TOTAL:</b>	53.418,41 m <sup>2</sup> t	<b>Uso Global:</b>	Residencial
<b>APROV. MEDIO:</b>	0,45 m <sup>2</sup> t/m <sup>2</sup> s Uso C.	<b>C.P.H.:</b>	2,551
<b>APROV. SUBJETIVO:</b>	122.923,04 uu.aa	<b>Excesos:</b>	13.347,32
<b>EDIF. PROPIETARIOS:</b>	48.186,22 m <sup>2</sup> t		



Ordenación Pormenorizada Completa

